

Responsabili Scientifici

Francesco Azzaroli • Bologna
Fabio Piscaglia • Bologna
Giovanni Vitale • Bologna

Faculty

Patrizia Alvisi • Bologna
Maria Cecilia Argentina • Rimini
Francesco Azzaroli • Bologna
Mara Cananzi • Padova
Nora Cazzagon • Padova
Piero Colombatto • Pisa
Amalia Conti • Bologna
Adamo Pio d'Adamo • Trieste
Angelo di Giorgio • Udine
Simona Ferrari • Bologna
Michelangelo Fiorentino • Bologna
Paola Francalanci • Roma
Edoardo Giovanni Giannini • Genova
Davide Ippolito • Monza
Sara Labanca • Genova
Marcello Lanari • Bologna
Maria Cristina Morelli • Bologna
Domenico Pinelli • Bergamo
Fabio Piscaglia • Bologna
Francesca Sbravati • Bologna
Emanuela Scarano • Bologna
Mauro Viganò • Bergamo
Giovanni Vitale • Bologna

Sede evento

NH Bologna De La Gare
Piazza XX Settembre 2 – 40121 Bologna

Segreteria Organizzativa e Provider ECM

Editree Srl – N. Provider 437
Corso Milano, 46 – 20900 Monza (MB)
Tel. +39 039 3900728 • Fax +39 039 2316261
info@editree.it

Codice Evento

437 – 442688 Ed. 1
La Commissione Nazionale per la Formazione Continua in Medicina (ECM) ha assegnato n. 6 crediti formativi all'evento per Biologo – Biologo; Medico Chirurgo – Gastroenterologia; Genetica Medica; Medicina Interna; Pediatria; Chirurgia Generale; Chirurgia Pediatrica; Anatomia Patologica; Radiodiagnostica.

Obiettivo formativo Nazionale

1. Applicazione nella pratica quotidiana dei principi e delle procedure dell'evidence based practice (EBM – EBN – EBP).

Modalità di iscrizione

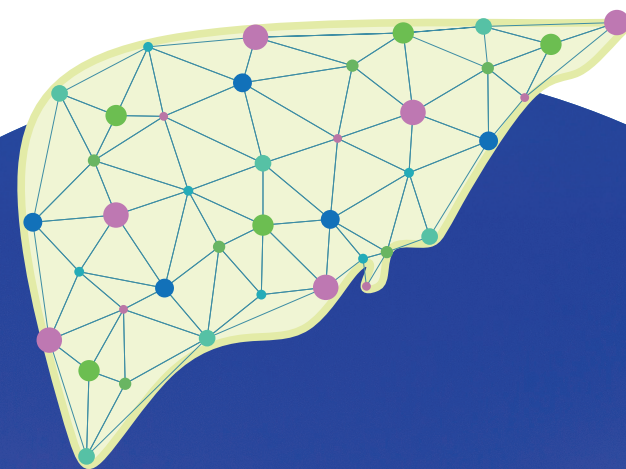
La partecipazione è gratuita.
Le iscrizioni dovranno essere effettuate online al link sottostante entro l'8 aprile 2025.

www.editree.it/corsi-ecm/pfic/bologna



Le iscrizioni saranno accettate in ordine cronologico di ricezione fino ad un massimo di 50 partecipanti.

IL PERCORSO DIAGNOSTICO TERAPEUTICO DEL PAZIENTE CON PROGRESSIVE FAMILIAL INTRAHEPATIC CHOLESTASIS (PFIC) ESPERIENZE A CONFRONTO



PROGRAMMA

Bologna, 8 aprile 2025 • NH Bologna De La Gare

Con il contributo non condizionante di



PROGRAMMA

11:00 **Benvenuto ai partecipanti e presentazione dell'evento**

F. Azzaroli, F. Piscaglia, G. Vitale

I SESSIONE – PFIC: inquadramento clinico

Moderatori: F. Piscaglia, E. Scarano

11:30 **Epidemiologia, clinica e fattori di rischio in ambito pediatrico** M. Cananzi

12:00 **PFIC: fino a che età prendere in considerazione una patologia genetica** G. Vitale

12:30 *Discussione*

II SESSIONE – il ruolo dello specialista nella diagnosi delle PFIC

Moderatori: F. Azzaroli, M. Fiorentino

12:40 **Il punto di vista dell'anatomo patologo: la biopsia epatica, indicazioni e diagnosi differenziale** P. Francalanci

13:00 **Il punto di vista del radiologo: imaging e diagnosi differenziale "ductal plate malformations e Low-Phospholipid Associated Cholelithiasis" vs altre colangiopatie** D. Ippolito

13:20 *Discussione*

13.30 Lunch

PROGRAMMA

III SESSIONE – PFIC: il ruolo della genetica nella diagnosi delle PFIC, dal modello mendeliano a quello dell'aplo-insufficienza

Moderatori: S. Ferrari, M. Lanari

14:10 **Popolazione pediatrica e WES** A.P. D'Adamo

14:30 **Popolazione adulta e pannelli NGS** A. Conti

14:50 *Discussione*

IV SESSIONE – PFIC, terapia medica versus terapia chirurgica

Moderatori: P. Alvisi, M.C. Morelli

15:00 **Esperienze nella popolazione pediatrica** A. di Giorgio

15:30 **Esperienze nella popolazione adulta** P. Colombatto

15:50 **Il punto di vista del chirurgo** D. Pinelli

16:10 *Discussione*

V SESSIONE – Presentazione di casi clinici: età e fenotipi a confronto

Moderatori: M.C. Argentina, E.G. Giannini

16:20 – **Esperienza emblematica 1** F. Sbravati

– **Esperienza emblematica 2** N. Cazzagon

– **Esperienza emblematica 3** M. Viganò

– **Esperienza emblematica 4** S. Labanca

18:00 **Chiusura dei lavori** F. Azzaroli, F. Piscaglia, G. Vitale

Questionario ECM

